

# ウェルポ CT外来診療について

## 〈胸部CT検査で経過検査が必要となった方へ〉

CT検査で経過検査(3、6、12カ月後)となったのは、有所見の**経時変化**を見るためです。  
同一条件で撮影した画像で比較することで**変化を見る精度**が向上します。

### 1、受診申込み

従業員本人:各事業場の健康管理室

家族(配偶者):ウェルポ内(トヨタ健保)サポートセンター(TEL 0565-58-4345)

診療時間:**木曜日** 15:30~17:00、**金曜日** 13:30~15:00(会社休日を除く)



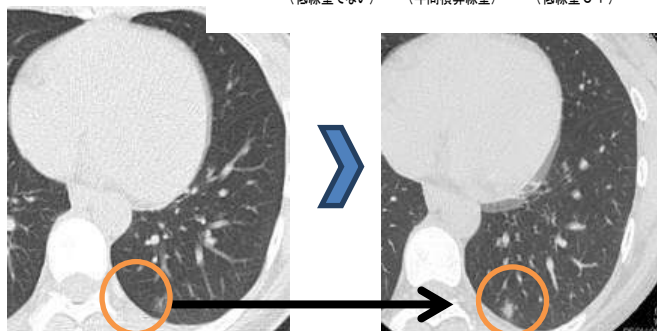
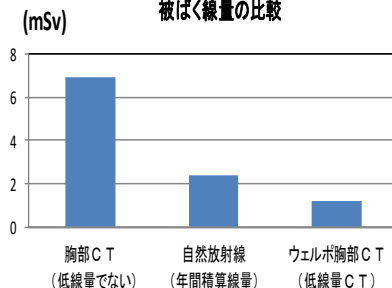
### 2、検査

撮影は数分で終了します。(予約制)

検査は診療放射線技師が行います。

ウェルポでは低線量胸部CTを実施しており  
年間の自然放射線量より低い被ばく量です

被ばく線量の比較



所見部位

変化あり

### 3、結果説明

・検査終了後に待ち時間なしで**医師の結果説明**が受けられます。

(検査~診察終了までの所要時間:15分)。

・担当医は**呼吸器専門医**で、治療が必要となった場合、

病院の連携はスムーズです(当日予約、紹介書のお渡し可能)

・ウェルポ胸部CT外来診療で、治療が必要になった方は**約3%**です。

(病院紹介が必要となった割合)。



### 4、その他

受診時はトヨタ健保の**健康保険証**が必要です。

診療費の支払いは**受診月の2カ月後に給料から控除**します(本人3割負担額 約5,000円)

日時変更など予約に関する  
お問い合わせ

ウェルポ胸部CT外来診療 受付

☎ TEL 050-3167-6029

内線 850-3167-6029