

# 脳ドック補助制度について

## 1. はじめに

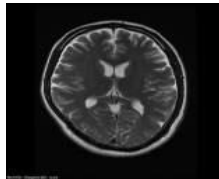
脳ドックで発見できる病気は、自覚症状のない脳梗塞をはじめ、脳動脈瘤・脳腫瘍など多岐にわたります。早期発見により、食事や運動などの生活習慣改善のきっかけとなり、発症を回避できる場合があります。ご自身の状態を知るために、ぜひ受診をご検討ください。



## 2. 検査項目

### ◆MRI 検査

脳の内부를輪切りに撮影  
脳梗塞・脳腫瘍・脳出血  
などの有無を調べます。



### ◆MRA 検査

脳の血管を撮影  
細くなっている血管や  
脳動脈瘤の有無を調べます。



～横になっているだけで、何の副作用も痛みもありません。検査時間は、約 30 分が目安です～  
(MRI・MRA 検査は強力な磁気を使う為、体内に金属を入れている方は、検査出来ない可能性があります。)

## 3. 補助対象者

40 歳以上【トヨタ健保加入の従業員(本人)および家族】 注)補助 : 2 年に 1 回

## 4. 受診場所

契約医療機関 (詳細は次ページをご確認ください)

## 5. 受診費用

自己負担額 : 12,000 円 (一般的な価格 : 約 3 ~ 5 万円程度)

## 6. 申請～受診の流れ

① 下記のいずれかの方法にてトヨタ健保へ申請(「受診券」の取り寄せ)

- 「オンライン申請」 トヨタ健保 HP (<http://www.toyotakenpo.jp>) 各種申請→健診関連→脳ドック  
※T-WAVE からアクセスの場合: Quality of Life ⇒ トヨタ自動車健康保険組合(ページ最下部右下リンク)
- 「脳ドック受診申請書」をダウンロードして提出 ※「申請書」は、各工場・事業所安全衛生担当部署にも設置

② 「受診券」の受け取り後、希望の契約医療機関に各自で電話予約

③ 受診当日、「保険証」・「受診券」・12,000 円(※1) を持参し受診

(※1)トヨタ健保へ加入している 40 歳以上のトヨタ自動車(株)の従業員

および 40 歳以上の扶養家族は自己負担額 12,000 円の会社補助制度あり

申請期限: 領収書発行日の翌々月 20 日 ※退職前の方は、退職月の 3 か月前の 20 日迄

(詳細は下部 会社補助制度窓口までお問合せください)

健保補助申請の お問い合わせ・送付先	トヨタ自動車健康保険組合 保健事業室 健診推進グループ ☎0565-28-0048(直通) 内線 811-6-0564 住所: 〒471-0832 豊田市丸山町 6-22 (社内便の場合、宛先区分は「健保」)
トヨタ自動車(株)の 会社補助制度および 請求・申請のお問い合わせ	会社補助制度 人事部 労政室 企画G(☎0565-23-1612 内線 811-3-1612) 会社補助の請求および申請 トヨタパーソナルサポート(株) 人事厚生部 脳ドック会社補助申請窓口 (☎0565-23-1805 内線 811-3-1805)

●契約医療機関一覧

↓変更となる場合あり↓

2020.4.1現在

地 区	医療機関名	検査項目 ※下記参照	土曜日可否	電話番号	
北海道	苫小牧市	苫小牧市立病院	①・②(MRA)・③	×	(0144)33-3131
		とまこまい脳神経外科	①・②(MRA)・③	×	(0144)75-5111
		苫小牧東部脳神経外科	①・②(MRA)・③・④(血圧)	×	(0144)53-5000
	旭川市	大西病院	①・②(MRA)・③	×	(0166)26-2171
	名寄市	名寄市立総合病院	①・②(MRA)・③	×	(01654)3-3101
宮城県	仙台市	せんだい総合健診クリニック	①・②(MRA)・③	○	(022)221-0066
		杜の都産業保健会 一番町健診クリニック	①・②(MRA)・③	×	(022)217-6678
栃木県	小山市	小山整形外科内科クリニック脳ドックセンター	①・②(MRA+超音波)・③	×	(0285)31-3366
東京都	渋谷区	PL東京健康管理センター	①・②(MRA)・③・④(血液・尿等)	○(日曜も不定期で可)	(03)3469-1161
	文京区	同友会 春日クリニック	①・②(超音波)・③・④(血液・尿等)	×	(03)5684-9600
	中央区	築地神経科クリニック	①・②(超音波)・③・④(血圧・身体計測)	○	(03)6226-3546
山梨県	甲府市	山梨病院 健康管理センター	①・③	×	(055)251-5855
静岡県	御殿場市	フジ虎ノ門健康増進センター	①・②・③・④(血圧)	○	(0550)89-5633
	駿東郡	池田病院 健康管理センター	①・②(超音波)・③・④(血液・尿等)	△(午前のみ)	(0559)86-1212
	沼津市	西島病院	①・②(MRA)・③・④(血圧・一般計測)	○	(055)922-3087
	湖西市	浜名病院	①・②(MRA)・③	○	(053)573-3700
	静岡市	聖隷健康サポートセンター-Shizuoka	①・②(超音波)・③	○	0120-283-170
	三島市	三島中央病院 健診センター	①・②(MRA)・③	○	(055)971-4155
	愛知県	豊田市	トヨタ記念病院	①・②(超音波)・③	△(6~10月のみ)
豊田厚生病院			①・②(MRA+超音波)・③・④(血液・尿等)	△(第1・3のみ)	(0565)43-5050
なかねクリニック			①・②(MRA)・③・④(血圧)	○	0120-292-123 (0565)37-8800
豊田地域医療センター			①・②(MRA)・③・④(頸椎X線・高次脳機能検査)	○	(0565)34-3003
足助病院			①・②(MRA)・③	×	(0565)62-1211
名古屋市		メドック健康クリニック	①・②(超音波)・③	△(他健診併用時のみ)	(052)752-1125
		中日病院 健診センター	①・②(超音波)・③・④(血液・尿等)	△(第1・3・5のみ)	0120-37-5276
		中京病院 健康管理センター	①・②(超音波)・③・④(頭の健康チェック)	×	(052)691-7151
		名古屋セントラルクリニック	①・②(MRA)・③	○	(052)821-0090
		総合上飯田第一病院	①・②(MRA)・③・④(血圧)	×	(052)991-3111
		大雄会ルーセントクリニック	①・②(MRA+超音波)・③	○	(052)569-6030
		ミッドタウンクリニック名駅	①・②(超音波)・③・④(血液・尿等)	○	(052)551-1569
		長久手市	名古屋脳神経外科クリニック・名古屋脳ドック	①・②(MRA)・③	○(日曜・祝日も可)
豊明市		中京サテライトクリニック	①・②(超音波)・③・④(血圧・身体計測)	○	(0562)93-8222
日進市		予防医学推進研究センター	①・②(超音波)・③	○	(0561)73-7771
岡崎市		岡崎市医師会 はるさき健診センター	①・②(超音波)・③・④(血圧)	○	0120-489-545
		宇野病院 健診センター	①・②(超音波)・③	△(午前のみ)	(0564)24-2217
半田市		半田市医師会 健康管理センター	①・②(MRA)・③	○	(0569)27-7885
刈谷市		刈谷豊田総合病院 健診センター	①・②(MRA)・③・④(血圧・身体計測等)	○	(0566)21-2450
		一里山・今井病院	①・②(MRA)・③	△(午前のみ)	(0566)26-6700
田原市	渥美病院	①・②(超音波)・③・④(血液・尿等)	×	(0531)22-2131	
豊川市	総合青山病院	①・②(MRA)・③	○	(0533)73-3784	
	豊川市民病院	①・②(MRA+超音波)・③・④(血液・心電図等)	×	(0533)95-0030	
豊橋市	成田記念病院	①・②(MRA)・③	×	(0532)31-3806	
	光生会病院 総合健診センター	①・②(超音波)・③・④(血圧・心電図等)	×	(0532)61-3000	
安城市	安城更生病院	①・②(超音波)・③	×	(0566)75-2111	
	三河安城クリニック	①・②(超音波)・③・④(血液・血圧等)	○	(0566)75-7515	
	八千代病院 八千代総合健診センター	①・②(超音波)・③	△(第2・4・5のみ)	(0566)98-3367	
海部郡	海南病院	①・②(MRA+超音波)・③・④(血液・尿等)	×	(0567)65-2511	
江南市	江南厚生病院	①・②(超音波)・③・④(血液・尿等)	×	(0587)51-3311	
稲沢市	稲沢厚生病院	①・②(超音波)・③・④(血圧)	×	(0587)97-2131	
知多郡	知多厚生病院	①・②(MRA)・③	×	(0569)82-0395	
碧南市	小林記念病院 健康管理センター	①・②(MRA)・③・④(血液・尿等)	○	(0566)41-6548	
岐阜県	美濃加茂市	木沢記念病院 健康管理センター	①・②(MRA)・③・④(血液・尿等)	○	(0574)27-1777
福岡県	福岡市	福岡輝栄会病院	①・②(MRA)・③	○	(092)681-3115
		福岡記念PET・健診センター	①・②(超音波)・③・④(血圧・血管年齢)	×	(092)739-0110
		桜十字福岡病院	①・②(MRA)・③	△(第1・3のみ)	(092)-791-1125
	遠賀郡	福岡新水巻病院	①・②(MRA+超音波)・③・④(高次脳機能検査)	○	(093)203-2252
	北九州市	西日本産業衛生会 八幡健診プラザ (⇒脳の画像診断:済生会八幡総合病院)	①・②(超音波)	×	(093)671-8100

【検査項目】①頭部:MRI・MRA、②頸部:MRAまたは超音波(一部の医療機関でセットの場合あり)、③問診、④その他検査(※1)  
 ※1「④その他検査」は契約医療機関でのセット項目となります(セット項目のためキャンセルできませんのでご了承ください)