

脳ドック補助制度について



脳出血・脳梗塞・くも膜下出血などの脳血管疾患は、日本人の3大死因[※]の1つです^(※40~64才)。

脳ドックで発見できる病気は、自覚症状のない脳梗塞をはじめ脳動脈瘤・脳腫瘍など多岐にわたります。早期発見により食事や運動など生活習慣改善のきっかけとなり、発症を回避できることもあります。ご自身の状態を知るために、ぜひ受診をご検討ください。

下記の危険因子が4つ以上当てはまる方は受診をおすすめします。

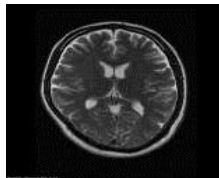
- 高血圧 糖尿病 高脂血症(脂質異常症)
 ご家族に脳血管疾患あり BMI25以上 喫煙している



検査内容

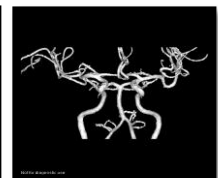
◆MRI 検査

脳の内부를輪切りに撮影
脳梗塞・脳腫瘍・脳出血
などの有無を調べます。



◆MRA 検査

脳の血管を撮影
細くなっている血管や
脳動脈瘤の有無を調べます。



～横になっているだけで、副作用も痛みもありません。検査時間は、約30分が目安です～
(MRI・MRA検査は強力な磁気を使う為、体内に金属を入れている方は、検査出来ない可能性があります。)

*検査内容は医療機関により多少異なります。詳細は次ページをご確認ください。

対象者	40歳以上【トヨタ健保加入の従業員(本人)および家族】 注) 補助：2年に1回
受診場所	契約医療機関 (詳細は次ページをご確認ください)
費用	自己負担額：12,000円 (一般的な価格：約3～5万円程度)
申請から 受診	<p>①下記のいずれかの方法にてトヨタ健保へ申請(「受診券」の取り寄せ)</p> <div style="border: 1px solid black; padding: 5px;"> <ul style="list-style-type: none"> ●「オンライン申請」 トヨタ健保 HP(https://www.toyotakenpo.jp) 各種申請→健診関連→脳ドック ●「脳ドック受診申請書」をダウンロードして提出 </div> <p>②「受診券」の受け取り後、希望の契約医療機関に各自で電話予約</p> <p>③受診当日、「保険証」・「受診券」・12,000円(※1)を持参し受診</p> <p>(※1)トヨタ自動車株式会社の従業員及び家族は会社補助制度あり</p>

お問い合わせ

トヨタ自動車健康保険組合 保健事業室 健診推進グループ
☎0565-28-0048(直通) 内線 811-6-0564