

# ウェルポCT外来について

## 〈胸部CT検査で再検査が必要となった方へ〉

CT検査で再検査(3、6、12カ月後)となったのは、所見のあった部位の経時変化を見るためです。  
同一条件で撮影した画像で比較することで検査精度が向上します。

### 1、受診申込み

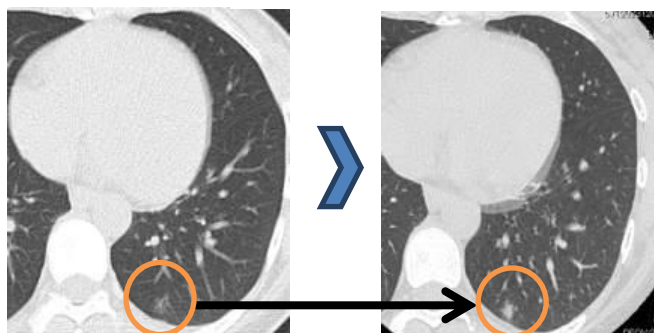
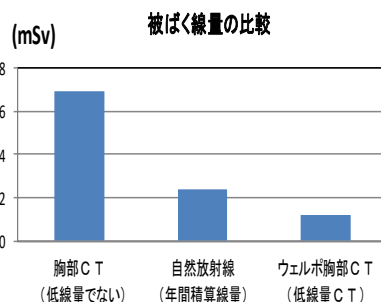
従業員本人:安全健康担当部署・健康サポートセンターにて  
配偶者:ウェルポサポートセンター(0120-537-180)にて  
診療時間: **金曜日** 15:00~17:00(会社休日除く)



### 2、検査

撮影は数分で終了します。(完全予約制)  
前回画像との比較と結果説明は検査後その場で  
行えます。

ウェルポでは低線量胸部CTを実施しており  
年間の自然放射線量より低い被ばく量です



所見部位

変化あり

### 3、結果説明

- ・検査終了後は待ち時間なしで医師の結果説明が受けられます。  
(検査～診察終了までの所要時間:15分)。
- ・担当医はトヨタ記念病院の呼吸器専門の医師で、治療が必要となった場合の連携がスムーズです(当日予約、紹介書の受け渡し可能)。
- ・ウェルポ胸部CT外来での再診の結果、治療が必要になった方は約3%です  
(病院紹介が必要となった割合)。



### 4、その他

受診時は健康保険証が必要となり、費用の支払いは受診月の2カ月後に給料から控除します  
(本人負担3割 約5,000円)。

日時変更など予約に関する  
お問い合わせ

ウェルポ胸部CT外来受付

☎ TEL 050-3167-6029 内線 850-3167-6029